

QUAN CONSIDERAR UNA RESIDÈNCIA PER A UNA PERSONA AMB ALZHEIMER?

Infografia del grup residencial La Vostra Llar


la vostra llar

QUAN CONSIDERAR UNA RESIDÈNCIA?

Què és l'Alzheimer?



L'**Alzheimer** és una de les malalties neurodegeneratives més freqüents i conegudes. Es tracta d'un trastorn crònic i actualment irreversible de causes desconegudes que actua produint un deteriorament progressiu de les facultats mentals de qui el pateix.

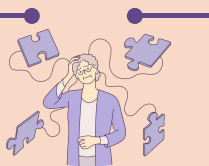
Quins símptomes d'alerta tenir en compte?

RISC D'ACCIDENT A LA LLAR

Possibles fractures, lesions, caigudes, desorientació, deambulació o situacions de perill en perdre's fora de casa.

DIFICULTAT EN L'ADMINISTRACIÓ DE MEDICAMENTS

Risc d'oblidar prendre la medicació o prendre-la de manera duplicada que poden afectar la salut i el progrés de la malaltia.



NECESSITAT DE SUPERVISIÓ CONSTANT

Major probabilitat d'oblitls perillosos (com deixar el gas obert) o dificultat per a dur a terme activitats bàsiques sense ajuda.

CUIDADORS SOBRECARGATS EMOCIONAL O FÍSICAMENT

Estrès, esgotament, impossibilitat de combinar-ho amb la vida personal i dificultat per a oferir el nivell d'atenció necessari a llarg termini.

BENEFICIS D'UNA RESIDÈNCIAL PER A L'ALZHEIMER



Entorn segur i adaptat.

Dissenyat per a minimitzar riscos i promoure l'orientació i mobilitat.



Atenció sanitària especialitzada.

Supervisió mèdica i control de l'evolució de la malaltia.



Estimulació cognitiva. Jocs de memòria, activitats físiques i tallers creatius per a mantenir habilitats.



Rutina estructurada. Horaris regulars que redueixen la confusió i milloren el benestar.



Atenció personalitzada i suport emocional. Cura adaptada a cada persona amb acompanyament pròxim.



Interacció social i benestar emocional. Activitats en grup per a fomentar la comunicació i evitar l'aïllament.



Alimentació equilibrada i adaptada. Diètes específiques per a garantir una nutrició adequada i saludable.



Respir familiar. Alleujament de la càrrega dels cuidadors, permetent un millor equilibri emocional i familiar.



SUPORT FAMILIAR

Les residències i centres de dia ofereixen suport emocional a les famílies de la persona amb Alzheimer:



ASSESSORAMENT I EINES EMOCIONALS



ESPAIS D'ORIENTACIÓ I ACOMPANYAMENT



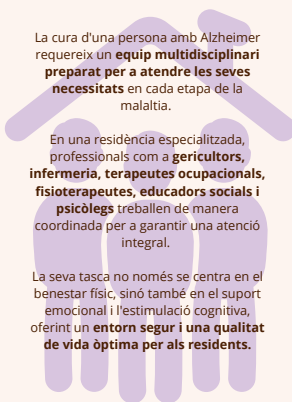
COMUNICACIÓ I SEGUIMENT CONTINU

EQUIP PROFESSIONAL

La cura d'una persona amb Alzheimer requereix un **equip multidisciplinari preparat per a atendre les seves necessitats** en cada etapa de la malaltia.

En una residència especialitzada, professionals com a **gericultors, infermeria, terapeutes ocupacionals, fisioterapeutes, educadors socials i psicòlegs** treballen de manera coordinada per a garantir una atenció integral.

La seva tasca no només se centra en el benestar físic, sinó també en el suport emocional i l'estimulació cognitiva, oferint un **entorn segur i una qualitat de vida òptima per als residents.**



PARTICIPACIÓ FAMILIAR

Els centres residencials promouen la participació dels familiars en el dia a dia de les persones grans:



PARTICIPACIÓ EN ACTIVITATS



COMUNICACIÓ FLUIDA SOBRE ACTIVITATS I FESTES



PRESA DE DECISIONS SOBRE EL CENTRE